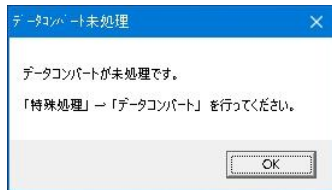


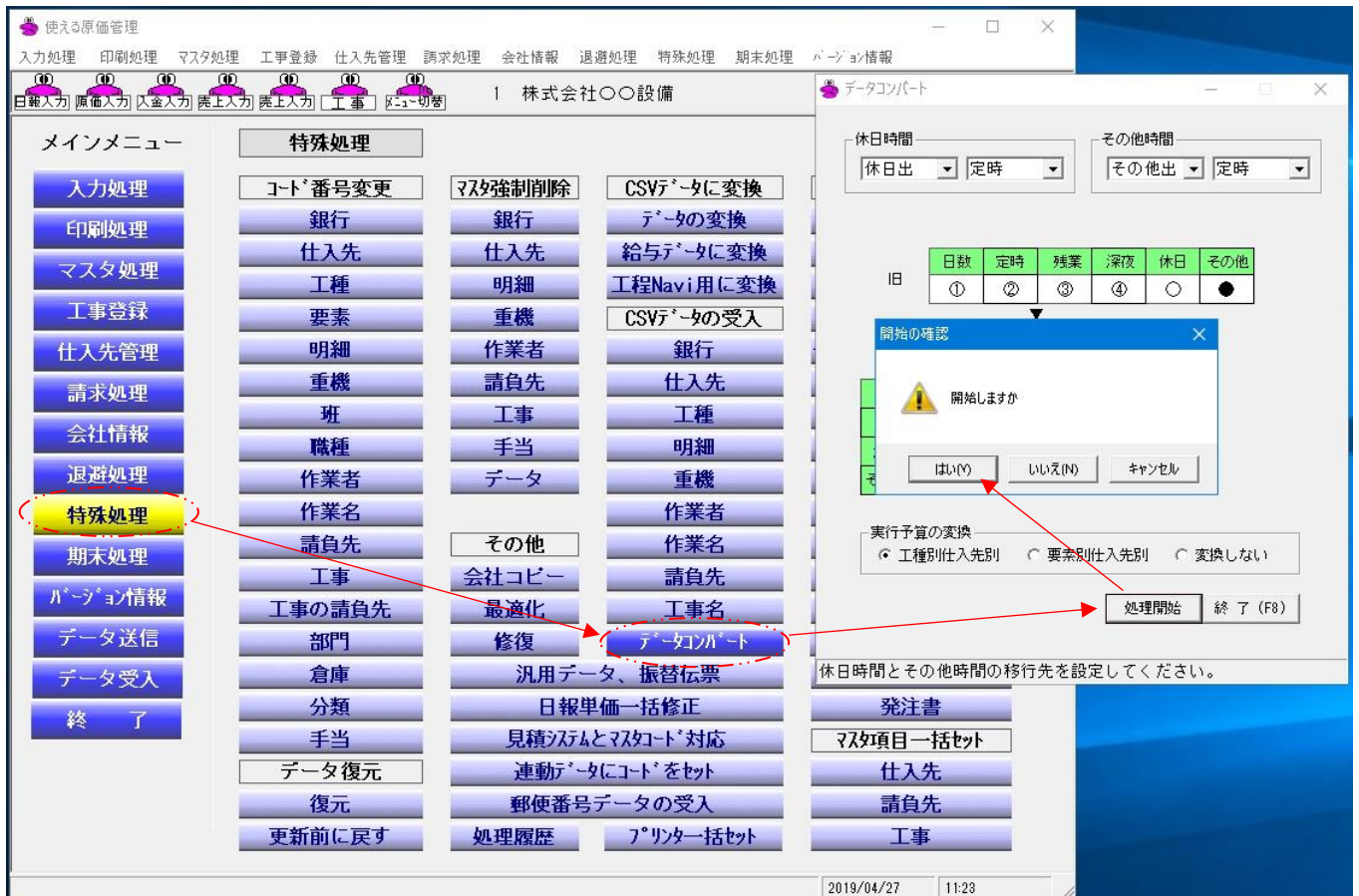
○使える建設原価 Ver3.92 でアップデート後のコンバートについて

アップデート前（無し）～ [0006]のリビジョン場合、メニュー起動時に



のメッセージが出る場合があります。この場合はコンバートをしてください。

コンバートの方法



1. メインメニュー で **特殊処理** から **データコンバート** を選びます。
2. データコンバートの窓が開いたら、**処理開始** をクリックします。
(※時間設定、実行予算の変換の選択等は初期値のままで結構です。)
3. 開始の確認メッセージの窓が開いたら **はい** をクリックします。
終了の確認の窓が開いたら、**OK** をクリックして終了です。